



Presentació de la Plataforma RETABIT

Estratègies locals per a la descarbonització i resiliència del parc edificat

Iniciatives i planificació per a la descarbonització a Sant Cugat del Vallès

20 de març de 2025

Gerard Riba (gerardriba@santcugat.cat)

Cap de Serveis Urbans
Ajuntament de Sant Cugat del Vallès

Organitza:

laSalle

RAMON LLULL UNIVERSITY

IREC^R

Shaping Energy for a Sustainable Future

Col·labora:



Generalitat de Catalunya
Institut Català
d'Energia



Diputació
Barcelona



Proyecto PID2020-115936RB-C21
Financiado por el Ministerio de Ciencia e Innovación

PAESC a Sant Cugat del Vallès

- El 19 de juliol de 2021 el Ple municipal va aprovar inicialment el Pla d'Acció per l'Energia Sostenible i el Clima (**PAESC 2021-2030**) amb l'inventari de consums energètics i d'emissions de les dades des del 2005 fins el 2018, renovant els nous compromisos del Pacte d'Alcaldes i Alcaldesses pel Clima i l'Energia (Covenant of Mayors) amb l'aprovació i signatura del document de compromís amb les accions contemplades en el PAESC per contribuir en aquesta tasca d'avançar cap a la descarbonització l'any 2050:
 - Es reduirà un 62,5% les emissions per càpita el 2030, respecte les del 2005
 - Estarem en camí d'assolir la neutralitat climàtica el 2050, promovent polítiques de descarbonització i resiliència
 - Es garantirà un accés a l'energia assequible, neta i segura
 - Es farà front a les situacions de pobresa energètica i desigualtat
 - Es treballarà per a una adaptació i transició justa



PAESC a Sant Cugat del Vallès

- **63 accions de mitigació** a desenvolupar entre el 2021 i el 2030, que han de permetre reduir 207.552 tCO₂ eq l'any 2030, equivalent al 50,2% d'emissions en valor absolut respecte el 2005.
- En termes relatius es preveu que de les 5,87 tCO₂ eq/habitant del 2005 es passi a **2,2** tCO₂ eq/habitant al 2030, representant una reducció del 62,6% d'emissions per càpita.
- Aquestes xifres s'assoleixen dirigint la major part dels esforços en accions de mobilitat, transició energètica i residus.

PAESC a Sant Cugat del Vallès

Taula 5.1.1. Indicadors existents i proposta de fites a assolir el 2030. S'indica si els indicadors fan referència al Pla de mitigació (M) o al Pla d'adaptació (A).

	Àmbit PEC	Indicadors	Valor a 2019	Fita a 2030	Motivació
M	Transversal	Emissions de GEH per càpita en l'àmbit PAESC (t CO _{2eq} /hab)	4,5 * (valor del 2018)	2,2	Reducció del 62,5% respecte el 2005, d'acord amb el PAESC.
M	Transició energètica i aigua	Reducció del consum d'energia final a l'àmbit PAESC respecte el 2005	12%	32,5%	La UE demana una millora de l'eficiència energètica de com a mínim el 32,5%
M	Transició energètica i aigua	% de consum d'energia renovable respecte el consum energètic final de tot el municipi	1,3%	27%	Valor proposat pel CADS, d'acord amb l'Agenda 2030.
A	Transició energètica i aigua	Mitjana del consum d'aigua domèstica per habitant i dia (litres/habitant dia)	131,99	110	Valor proposat pel CADS, d'acord amb l'Agenda 2030.
M	Mobilitat sostenible	Reducció de les emissions per càpita associades al	1,4	0,58	Reducció del 62,5% respecte el 2005, d'acord amb el

PAESC a Sant Cugat del Vallès

PLA DE MITIGACIÓ DEL CANVI CLIMÀTIC

63 Accions / 5 Àrees d'intervenció (codi ENER)

1. Transició Energètica

Màxima eficiència i renovació d'equipaments, eficiència en enllumenat, reducció pobresa energètica, rehabilitació energètica d'edificis, eficiència en teixit empresarial, impuls a l'autoconsum d'energia renovable, màxima eficiència en la gestió de l'aigua, etc.

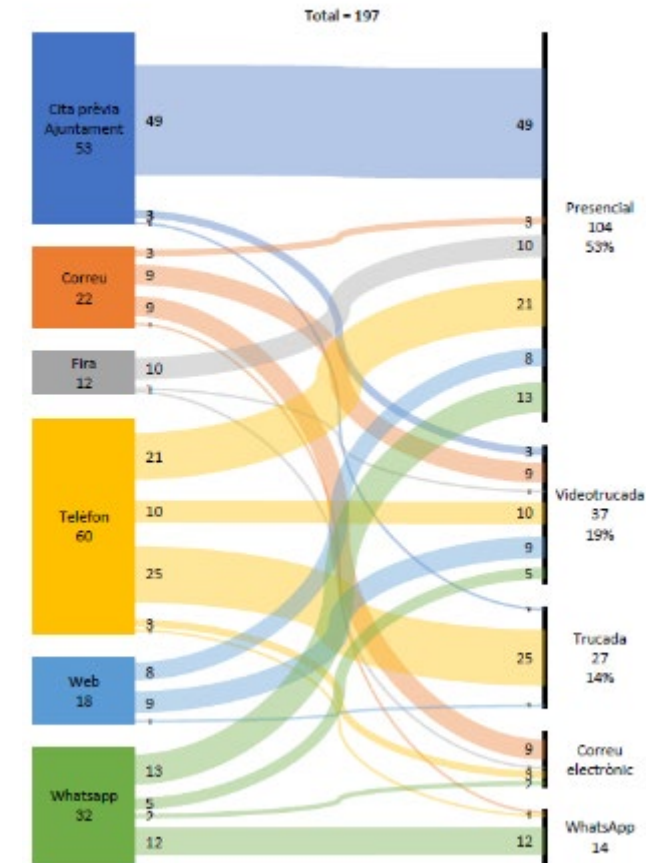
- Desenvolupar el nou contracte tipus ESE per a la gestió energètica i manteniment dels edificis.
- Implantar estratègies de rehabilitació i gestió energètica eficient d'edificis municipals .
- Aprovar criteris de sostenibilitat que han de complir els nous equipaments públics
- Formar els treballadors/es de l'Ajuntament en matèria d'emergència climàtica
- Aprovar una Ordenança que fomenti l'eficiència energètica i la sostenibilitat en la restauració i el comerç.
- Reduir la pobresa energètica .
- Estudiar la rehabilitació energètica dels edificis privats residencials.
- Actualitzar l'ordenança d'energia solar per usos tèrmics per assolir uns criteris d'edificació passiva i òptima eficiència energètica en les noves promocions públiques i privades, i grans rehabilitacions Impulsar el desenvolupament de xarxes d'autoconsum fotovoltaic compartit.
- Impulsar el desenvolupament de xarxes d'autoconsum fotovoltaic compartit
- Renovar l'enllumenat públic que no sigui eficient.
- Comprar energia verda per als equipaments municipals .
- Promoure l'eficiència energètica i l'economia circular al teixit empresarial i industrial.
- Incloure en el planejament urbanístic dels sectors no desenvolupats, la instal·lació d'un sistema de calefacció urbana centralitzada (district heating).
- Donar suport a una comercialitzadora d'energia pública.
- Ambientallitzar tots els contractes municipals de manera que s'adjudiquin a empreses que apliquin criteris de descarbonització.
- Participar en xarxes internacionals de ciutats per a la transició energètica.
- Aplicar tècniques de drenatge sostenible per incrementar la recàrrega del freàtic i reduir l'escorrentia superficial.
- Implantar un nou servei municipal d'abastament d'aigua basat en la gestió integral del cicle de l'aigua.
- Reduir el consum d'aigua municipal.
- Actualitzar l'ordenança municipal d'estalvi d'aigua

AMB – La Teulada

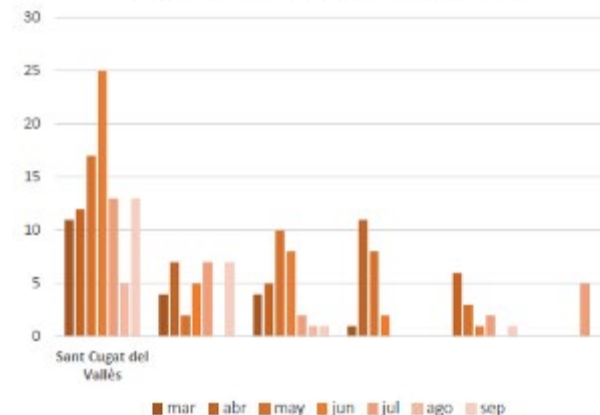
- Oficina de Transició Energètica (OTC) al servei del ciutadà
- La teulada és un servei metropolità pilot d'assessorament a la ciutadania en matèria d'autoconsum fotovoltaic



- CANAL DE CONTACTE VS CANAL D'ATENCIÓ



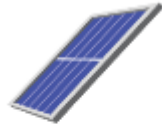
ASSESSORAMENTS PER MUNICIPI I MES

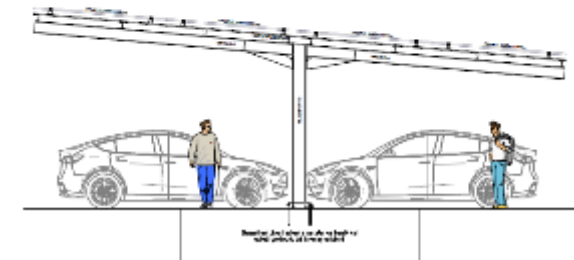


AMB – Pèrgola Park & Ride

- Instal·lació Pèrgola de 1,22 MWp
- Autoconsum col·lectiu amb venda excedents
- Sobirania energètica.
85 % consum municipal
- Nova gestió aparcament



Panells (u.)	1940	ESTRUCTURA COPLANAR (VERTICAL) 
Wp/Panell	630	
kWp Parcials	1222.200	
Superfície (m ²)	3788,33	



Los datos sociales, económicos y medioambientales que RETABIT tiene de **Sant cugat del valles** para el análisis del parque residencial, son los siguientes:

Crear nuevo plan

Edificios
10.352

Viviendas
33.303

Habitantes
92.775

Consumo energía final
1.209
GWh año

Emisiones
251.658
MTCO año

Asequibilidad de la vivienda
€ 32 %
de los ingresos

Estos son los **planes** que has desarrollado para Sant cugat del valles. Un plan consiste de **proyectos**, y cada proyecto contempla diferentes **medidas de reforma**.

Edificicis Amb Fv Amb Excedents

Proyectos creados: 0

Edificios
1.020
(10%)

Viviendas
3.468
(11%)

Habitantes
9.628
(11%)

Última modificación: 25-11-2024

Continuar

Pla Local Rehabilitació Al Barri M...

Proyectos creados: 0

Edificios
1.351
(14%)

Viviendas
1.351
(5%)

Habitantes
3.991
(5%)

Última modificación: 25-11-2024

Continuar

Cel Al Barri De Mirasol

Proyectos creados: 0

Edificios
1.465
(15%)

Viviendas
2.370
(8%)

Habitantes
6.360
(7%)

Última modificación: 06-03-2025

Continuar

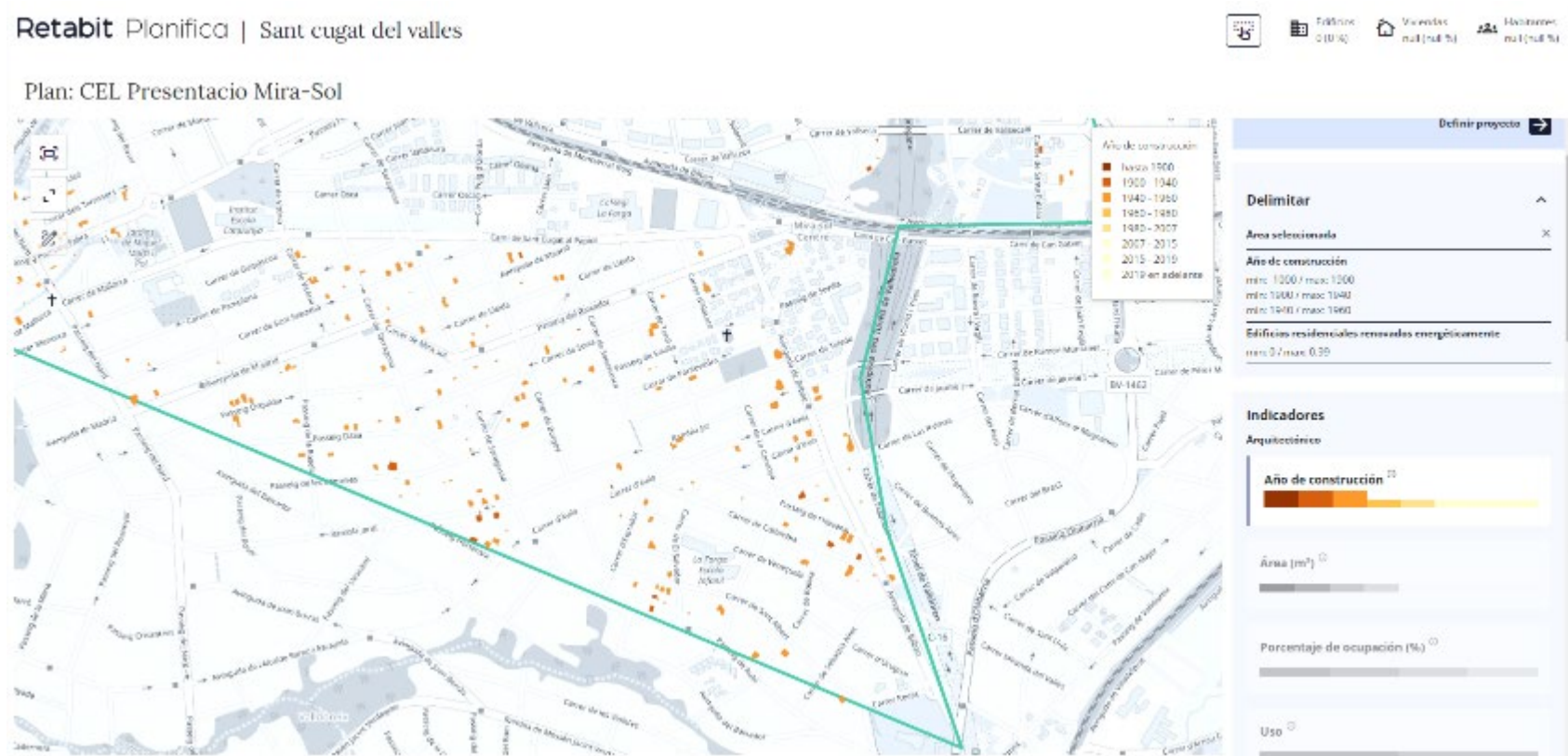
1. Habilitar una Comunitat Energètica Local (CEL) al barri de Mirasol:

Identificar els habitatges que tenen instal·lacions FV ja executades i puguin proporcionar energia a la CEL a un radi màxim de 2 km del barri de Mirasol (punt central centre cultural de Mirasol).



1. Habilitar una Comunitat Energètica Local (CEL) al barri de Mirasol:

Poder identificar els edificis amb famílies vulnerables o amb baix potencial de generació d'energia a la seva teulada perquè es puguin associar a la CEL els que vulguin energia de proximitat i baix cost.

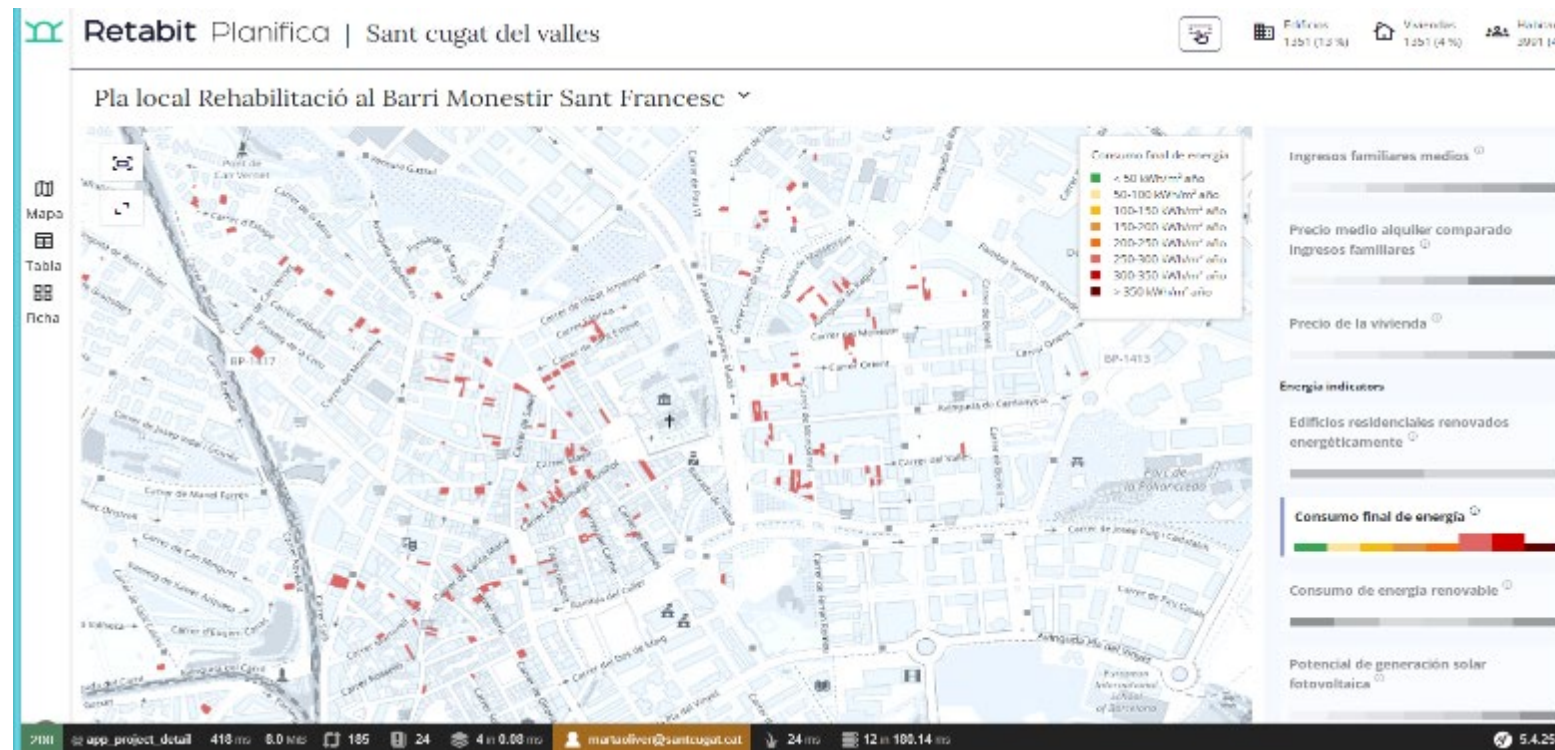


1. Habilitar una Comunitat Energètica Local (CEL) al barri de Mirasol:

- Seleccionem els edificis amb més consum energètic i més antics amb el menor potencial de generació solar FV per fer arribar la proposta de la CEL per consumir energia solar de proximitat (dels seus veïns).
- Seleccionem la proposta per barris o poder encerclar el perímetre d'actuació que ens interressi.
- Creuem les dades anteriors per fer una anàlisi de la viabilitat de la CEL iniciant una campanya informativa des de l'oficina municipal La Teulada.
- Incloure a la CEL instal·lacions d'habitatges i algún equipament municipal inclús cessió de cobertes.

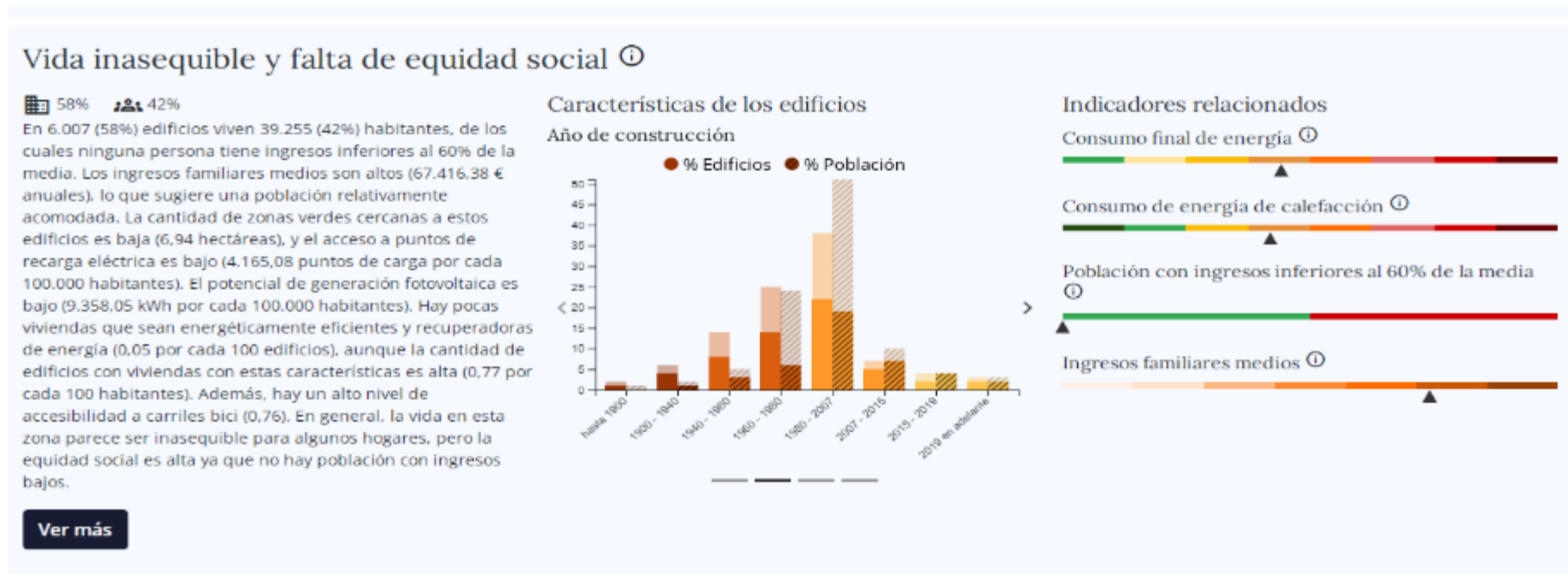
2. Pla de rehabilitació energètica d'habitatges al barri Monestir Sant Francesc:

- *Identificar els habitatges amb més consum energia, més antics i amb ingressos inferiors a la mitjana per fer una actuació conjunta i subvencionada de millores energètiques.*
- Seleccionem només antiguitat edificis i consum final energia entre 250 i 350 kWh/m² per incloure edificis plurifamiliars en la selecció:



2. Pla de rehabilitació energètica d'habitatges al barri Monestir Sant Francesc:

- Important la visualització de l'antiguitat del parc d'habitatges i la proporció de persones que hi viuen perquè així podem seleccionar on actuar de manera prioritària per tenir més impacte a més persones:



2. Pla de rehabilitació energètica d'habitatges al barri Monestir Sant Francesc:

- Podem prioritzar l'atorgament de subvencions amb criteris de selecció que podem calcular abans per maximitzar l'impacte d'on invertim els diners, en quins edificis o barris i que tothom té accés a la informació.

***Gràcies per la
vostra atenció***

gerardriba@santcugat.cat
martaoliver@santcugat.cat